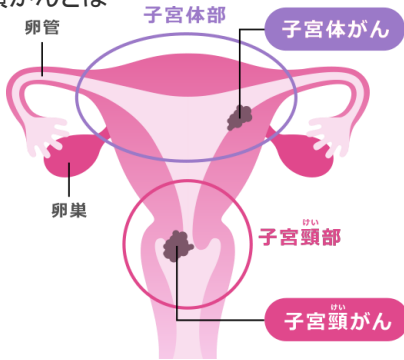


子宮がん～子宮頸がん検診のすすめ～

子宮がんには、子宮の入り口近く(頸部)にできる子宮頸がん、子宮の奥のほう(体部)にできる子宮体がんがあります。今回は子宮頸がんと子宮体がんについて、早期発見と予防についてお知らせいたします。

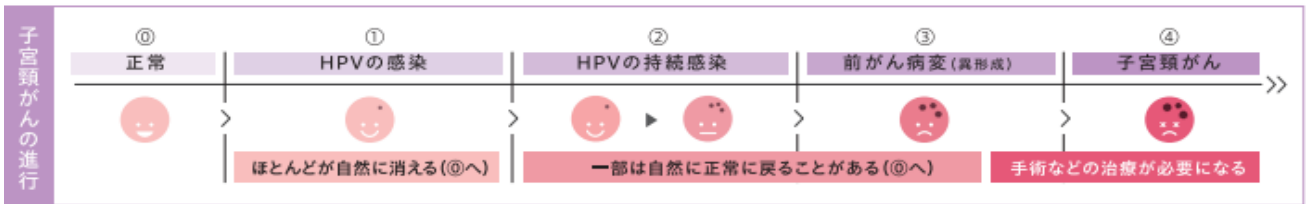
1. 子宮頸がん

子宮頸がんとは…



がんのできる場所	子宮の入り口
自覚症状	初期は無症状 進行すると 不正出血、性交時の出血 おりものの異常、下腹部の痛み
主な原因	HPV(ヒトパピローマウイルス)感染
発症年齢のピーク	20代～40代
予防、早期発見	HPVワクチン接種、子宮頸がん検診

HPV感染は性交渉での感染がほとんどで、性交経験がある女性なら誰でも感染する可能性のあるウイルスといわれています。感染しても、ほとんどの人はウイルスが自然に消えますが、一部の人でがんになってしまうことがあります。発症までには数年～数十年かかるため定期的な検診によって前がん病変の段階で発見することが重要です。



前がん病変の段階で発見ができると、子宮を残し妊娠出産が可能な状態で治療することができる可能性があります。例えばがんになっていたとしても早期に見つかり、早期に治療を受ければ90%以上が助かると言われています。

2. 子宮頸がん検診 Q&A



子宮頸がん検診の案内が届いたけど…今まで一度も行ったことなくなんだか不安。受けなきゃいけないのかなあ？どんな検査なの？

子宮頸がんは検診で早期発見が可能ながんです。20代でもかかる可能性があるため2年に1回は検診を受けましょう。

検査内容は問診と視診、内診、子宮頸部の細胞診(柔らかいブラシでこする検査)です。



でも婦人科に行くのは恥ずかしいし躊躇しちゃうな…。痛いかなあ？

女性医師による検診が受けられるクリニックも増えていますので予約時に確認しましょう。痛みは軽度であることがほとんどですよ。

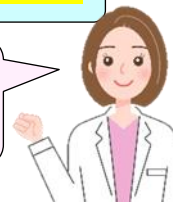




費用はどれくらいかかるの？

JTB 健保で10月11月は実質無料キャンペーン中!!!!

自治体の補助で無料～費用負担1000円で受けられることが多いです。
JTB健康保険組合員は1050円で受けることができます。



4. HPV ワクチン接種

子宮頸がんの原因の多くである HPV 感染はワクチンで予防することが可能です。

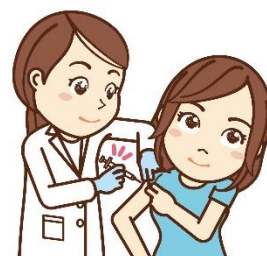
以下の方は公費(無料)で接種が可能です。具体的な接種方法は、住民票のある市区町村からのお知らせをご確認ください。対象外の方も自費でワクチン接種を受けることは可能で、45歳までの女性に有効性が証明されています。

対象: 次の2つを満たす方

- ① 誕生日が1997年4月2日～2008年4月1日の女性
- ② 過去に HPV ワクチンの接種を合計3回受けていない

公費で接種が受けられる期間: **2025年3月31日まで**

※3回接種が必要でかつ、それぞれ期間を空ける必要がある(接種完了までに約6か月かかる)
ため、希望者は早めに接種を開始しましょう。



5. 子宮体がん

子宮体がんとは…

がんのできる場所	子宮の奥
自覚症状	不正出血、褐色のおりもの 下腹部の痛み、性交時の痛み、 腰痛、下肢のむくみなど
発症年齢のピーク	40代～60代
早期発見	症状(特に不正出血)があれば受診

子宮体がんは検診の有効性が証明されていません。症状があれば受診しましょう。
子宮頸がん検診時にオプションで**経膈エコー**を追加し、子宮や卵巣の病気が隠れていないか確認することもよいでしょう。

八重洲総合健診センターの場合

経膈エコー追加:4400円(医療機関で異なる)



婦人科で扱う疾患は**月経困難症、子宮内膜症、子宮筋腫、性感染症、卵巣のう腫、卵巣がん、更年期障害**など子宮がん以外にも身近な病気がたくさんあります。
正常か異常か自分で判断しにくい症状(生理痛や不正出血、下腹部痛など)も多々あります。
普段から気軽に相談できる**婦人科かかりつけ医**をもつようにしましょう。

子宮頸がんについて - がん情報サービス: https://ganjoho.jp/public/pre_scr/screening/cervix_uteri.html

厚生労働省 HP: HPV ワクチン接種についてのパンフレット <https://www.mhlw.go.jp/content/001205522.pdf>

東京都保健医療局 HP: <https://www.hokeniryo.metro.tokyo.lg.jp/joshi-kenkobo/shikyukeigan/question/>

公益社団法人 日本婦人科腫瘍学会 HP: https://jsgo.or.jp/public/sonota_kenshin.html

～健康保険組合からのお知らせ～

健康保険組合では日本健康文化振興会の「けんしんナビ」を利用して乳がん・子宮頸がん検診を受診された方を対象に受診料の一部を補助しています。さらに10月・11月に受診された方にはPepポイントにて自己負担分を還元いたします。この機会にぜひ受診を！詳細につきましては事務連絡よりご確認ください。

事務連絡: <https://j-net.jtb.co.jp/info/TravelInfo/OtherPlanInfoDetail.asp?TravelInfoID=536194>

